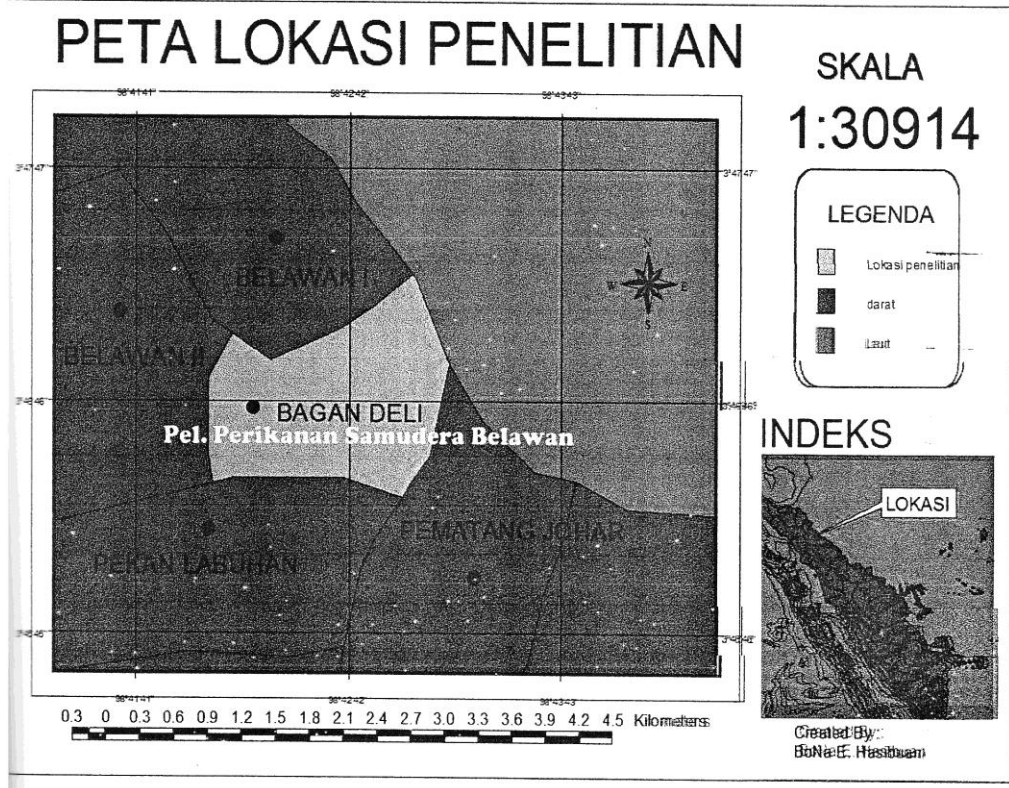


LAMPIRAN



Lampiran 1. Peta Lokasi Penelitian di Pelabuhan Perikanan Samudera Belawan



Lampiran 2. Modal Tetap dengan menggunakan Alat Tangkap Pukat cincin kecil (*mini purse seine*) dan Pukat cincin besar (*big purse seine*) di Pelabuhan Perikanan Samudera Belawan 2011

No	Komponen Biaya	Pukat cincin kecil (<i>mini purse seine</i>) (Rp)	Pukat cincin besar (<i>big purse seine</i>) (Rp)	Umur Ekonomis (Tahun)
1	Kapal	330.000.000	700.000.000	25
2	Mesin I	52.000.000	80.000.000	10
3	Mesin II	16.000.000	25.000.000	10
4	Jaring	316.000.000	420.000.000	10
5	Perahu kecil	550.000	750.000	3
6	Katrol	5.100.000	8.500.000	10
7	Lampu	11.890.000	20.000.000	5
8	Pemberat	525.000	700.000	1
9	Navigasi	3.500.000	5.500.000	15
10	Ban	1.000.000	2.000.000	5
11	Tangguk	830.000	1.000.000	5
12	Alat-alat elektronik dan lain-lain	900.000	1.200.000	5
Jumlah		738.295.000	1.239.650.000	

Lampiran 3. Biaya Operasional Alat Tangkap Purse seine kecil (*mini purse seine*) di Pelabuhan Perikanan Samudera Belawan 2011

No	Komponen Biaya	Satuan	Jumlah Fisik	Biaya/Satuan (Rp)	Jumlah Biaya per trip (Rp)	Jumlah Biaya 1 Tahun (Rp) 28 trip
I. Biaya modal kerja per trip						
1	Solar	Liter	2380	4.500	10.710.000	0
2	Es	Btg	148	12.000	1.776.000	0
3	Konsumsi	-	-	-	3.300.000	0
4	Rumpon	Lembar	102	1.200	122.400	0
Jumlah Biaya per trip					15.908.400	
Total Biaya per tahun						445.435.400
II. Biaya Tetap						
1	Biaya perawatan kapal	bulan	1	550.000	550.000	6.600.000
2	Biaya perawatan mesin	bulan	1	433.000	433.000	5.196.000
3	Biaya perawatan jaring	bulan	1	6.580.000	6.580.000	78.960.000
4	Biaya perawatan katrol	bulan	1	51.000	51.000	612.000
5	Biaya perawatan navigasi	bulan	1	34.000	34.000	408.600
7	Biaya retribusi usaha	unit/bln	1	Rp.500/kg	2.395.000	67.000.000
8	Upah tenaga kerja	bulan	25 org		10.547.200	379.700.000
Total Biaya Tetap						538.476.800
Total Biaya Operasional						983.912.000

Lampiran 4. Cash flow Analisis Usaha Purse seine kecil (*mini purse seine*) di Pelabuhan Perikanan Samudera Belawan 2011

Tahun	Benefit	Cost	Discount Faktor (DF) 14%		Net Present Value
			Benefit	Cost	
1	1.518.800.000	1.722.207.000	1.332.291.360	1.510.719.980	-178.428.620
2	1.518.800.000	984.437.000	1.168.716.600	757.524.271	411.192.328
3	1.518.800.000	984.437.000	1.025.190.000	664.494.975	360.695.025
4	1.518.800.000	984.987.000	899.281.480	583.210.802	316.070.677
5	1.518.800.000	984.437.000	788.864.720	511.316.577	277.548.142
6	1.518.800.000	999.075.000	691.965.280	455.178.570	236.786.710
7	1.518.800.000	984.987.000	606.912.480	393.600.805	213.311.674
8	1.518.800.000	984.437.000	532.491.280	345.143.612	187.347.667
9	1.518.800.000	984.437.000	467.031.000	302.714.377	164.316.622
10	1.518.800.000	984.987.000	409.316.600	265.453.996	143.862.603
Jumlah			7.922.060.800	5.789.357.969	2.132.702.831
Analisis Kelayakan Usaha					
NPV		2.132.702.831			
BCR		1.37			
IRR		31.64%			

Lampiran 5. Analisis Sensitivitas Kenaikan Biaya Variabel 10% pada Usaha Pukat cincin kecil (*mini purse seine*) di Pelabuhan Perikanan Samudera Belawan.

Tahun	Benefit	Cost	Discount Faktor (DF) 14%		Net Present Value
			Benefit	Cost	
1	1.518.800.000	1.894.427.700	1.332.291.360	1.661.791.978	-329.500.618
2	1.518.800.000	1.082.880.700	1.168.716.600	833.276.698	335.439.901
3	1.518.800.000	1.082.880.700	1.025.190.000	730.944.472	294.245.527
4	1.518.800.000	1.083.485.700	899.281.480	641.531.883	257.749.597
5	1.518.800.000	1.082.880.700	788.864.720	562.448.235	226.416.484
6	1.518.800.000	1.098.982.500	691.965.280	500.696.427	191.268.853
7	1.518.800.000	1.083.485.700	606.912.480	432.960.885	173.951.594
8	1.518.800.000	1.082.880.700	532.491.280	379.657.973	152.833.306
9	1.518.800.000	1.082.880.700	467.031.000	332.985.815	134.045.184
10	1.518.800.000	1.083.485.700	409.316.600	291.999.396	117.317.203
Jumlah			7.922.060.800	6.368.293.766	1.553.767.034
Analisis Kelayakan Usaha					
NPV		1.553.767.034			
BCR		1.24			
IRR		40.24%			

Lampiran 6. Analisis Sensitivitas Penurunan Penerimaan 10% pada Usaha Pukat cincin kecil (*mini purse seine*) di Pelabuhan Perikanan Samudera Belawan.

Tahun	Benefit	Cost	Discount Faktor (DF) 14%		Net Present Value
			Benefit	Cost	
1	1.366.920.000	1.722.207.000	1.199.062.224	1.510.719.980	-311.657.756
2	1.366.920.000	984.437.000	1051.844.940	757.524.271	294.320.668
3	1.366.920.000	984.437.000	922.671.000	664.494.975	258.176.025
4	1.366.920.000	984.987.000	809.353.332	583.210.802	226.142.525
5	1.366.920.000	984.437.000	709.978.248	511.316.577	198.661.670
6	1.366.920.000	999.075.000	622.768.752	455.178.570	167.590.182
7	1.366.920.000	984.987.000	546.221.232	393.600.805	152.620.426
8	1.366.920.000	984.437.000	479.242.152	345.143.612	134.098.539
9	1.366.920.000	984.437.000	420.327.900	302.714.377	117.613.522
10	1.366.920.000	984.987.000	368.384.940	265.453.996	102.930.943
Jumlah			7.129.854.720	5.789.357.969	1.340.496.751
Analisis Kelayakan Usaha					
NPV		1.340.496.751			
BCR		1.23			
IRR		39.90%			

Tabel 7. Biaya Operasional Alat Tangkap Purse seine besar (*big purse seine*) di Pelabuhan Perikanan Samudera Belawan 2011

No	Komponen Biaya	Satuan	Jumlah Fisik	Biaya/Satuan (Rp)	Jumlah Biaya/per trip (Rp)	Jumlah Biaya 1 Tahun (Rp) 18 trip
I. Biaya modal kerja per trip						
1	Solar	Liter	5100	4.500	22.950.000	0
2	Es	Btg	300	12.000	3.600.000	0
3	Konsumsi	-	-	-	5.000.000	0
4	Rumpon	Lembar	1458	1.200	1.749.600	0
Jumlah Biaya per trip					33.299.600	
Total Biaya per tahun						599.392.800
II. Biaya Tetap						
1	Biaya perawatan kapal	bulan	1	1.166.000	1.166.000	13.992.000
2	Biaya perawatan mesin	bulan	1	658.000	658.000	7.896.000
3	Biaya perawatan jaring	bulan	1	8.750.600	8.750.600	105.007.200
4	Biaya perawatan katrol	bulan	1	85.000	85.000	1.020.000
5	Biaya perawatan navigasi	bulan	1	35.000	35.000	420.000
7	Biaya retribusi usaha	Unit/bln	1	Rp.500/kg	5.395.000	96.500.000
8	Upah tenaga kerja (nelayan)	bulan	30		22.904.160	549.700.000
Total Biaya Tetap						774.535.200
Total Biaya Operasional						1.373.928.000

Lampiran 8. Cash flow Analisis Usaha Purse seine besar (*big purse seine*) di Pelabuhan Perikanan Samudera Belawan 2011

Tahun	Benefit	Cost	Discount Faktor (DF) 14%		Net Present Value
			Benefit	Cost	
1	2.198.800.000	2.613.578.000	1.928.787.360	2.292.630.622	-363.843.261
2	2.198.800.000	1.374.628.000	1.691.976.600	1.057.776.246	634.200.354
3	2.198.800.000	1.374.628.000	1.484.190.000	927.873.900	556.316.100
4	2.198.800.000	1.375.378.000	1.301.909.480	814.361.313	487.548.166
5	2.198.800.000	1.374.628.000	1.142.056.720	713.981.783	428.074.936
6	2.198.800.000	1.398.628.000	1.001.773.280	637.214.916	364.558.363
7	2.198.800.000	1.375.378.000	878.640.480	549.601.048	329.039.431
8	2.198.800.000	1.374.628.000	770.899.280	481.944.576	288.954.703
9	2.198.800.000	1.374.628.000	676.131.000	422.698.110	253.432.890
10	2.198.800.000	1.375.378.000	592.576.600	370.664.371	221.912.229
Jumlah			11.468.940.800	8.268.746.888	3.200.193.912
Analisis Kelayakan Usaha					
NPV		3.200.193.912			
BCR		1.38			
IRR		39.04%			

Lampiran 9. Analisis Sensitivitas Kenaikan Biaya Variabel 10% pada Usaha Pukat cincin besar (*big purse seine*) di Pelabuhan Perikanan Samudera Belawan.

Tahun	Benefit	Cost	Discount Faktor (DF) 14%		Net Present Value
			Benefit	Cost	
1	2.198.800.000	2.874.935.800	1.928.787.360	2.521.893.684	-593.106.323
2	2.198.800.000	1.374.628.000	1.691.976.600	1.057.776.246	634.200.354
3	2.198.800.000	1.374.628.000	1.484.190.000	927.873.900	556.316.100
4	2.198.800.000	1.512.915.800	1.301.909.480	895.797.445	406.112.034
5	2.198.800.000	1.374.628.000	1.142.056.720	713.981.783	428.074.936
6	2.198.800.000	1.538.490.800	1.001.773.280	700.936.408	300.836.871
7	2.198.800.000	1.512.915.800	878.640.480	604.561.153	274.079.326
8	2.198.800.000	1.374.628.000	770.899.280	481.944.576	288.954.703
9	2.198.800.000	1.374.628.000	676.131.000	422.698.110	253.432.890
10	2.198.800.000	1.512.915.800	592.576.600	407.730.808	184.845.791
Jumlah			11.468.940.800	8.735.194.115	2.733.746.685
Analisis Kelayakan Usaha					
NPV		2.733.746.685			
BCR		1.31			
IRR		32.81%			

Lampiran 10. Analisis Sensitivitas Penurunan Penerimaan 10% pada Usaha Pukat cincin besar (*big purse seine*) di Pelabuhan Perikanan Samudera Belawan.

Tahun	Benefit	Cost	Discount Faktor (DF) 14%		Net Present Value
			Benefit	Cost	
1	1.978.920.000	2.613.578.000	1.735.908.624	2.292.630.622	-556.721.997
2	1.978.920.000	1.374.628.000	1.522.778.940	1.057.776.246	465.002.694
3	1.978.920.000	1.374.628.000	1.335.771.000	927.873.900	407.897.100
4	1.978.920.000	1.375.378.000	1.171.718.532	814.361.313	357.357.218
5	1.978.920.000	1.374.628.000	1.027.851.048	713.981.783	313.869.264
6	1.978.920.000	1.398.628.000	901.595.952	637.214.916	264.381.035
7	1.978.920.000	1.375.378.000	790.776.432	549.601.048	241.175.383
8	1.978.920.000	1.374.628.000	693.809.352	481.944.576	211.864.775
9	1.978.920.000	1.374.628.000	608.517.900	422.698.110	185.819.790
10	1.978.920.000	1.375.378.000	533.318.940	370.664.371	162.654.569
Jumlah			10.322.046.720	8.268.746.888	2.053.299.832
Analisis Kelayakan Usaha					
NPV		2.053.299.832			
BCR		1.24			
IRR		39.27%			

**Lampiran 12. Dokumentasi Penelitian di Pelabuhan Perikanan Samudera
Belawan.**

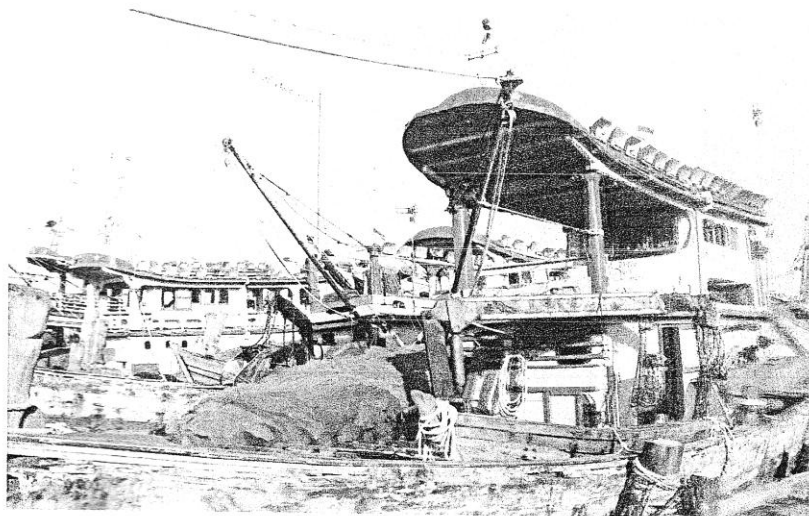
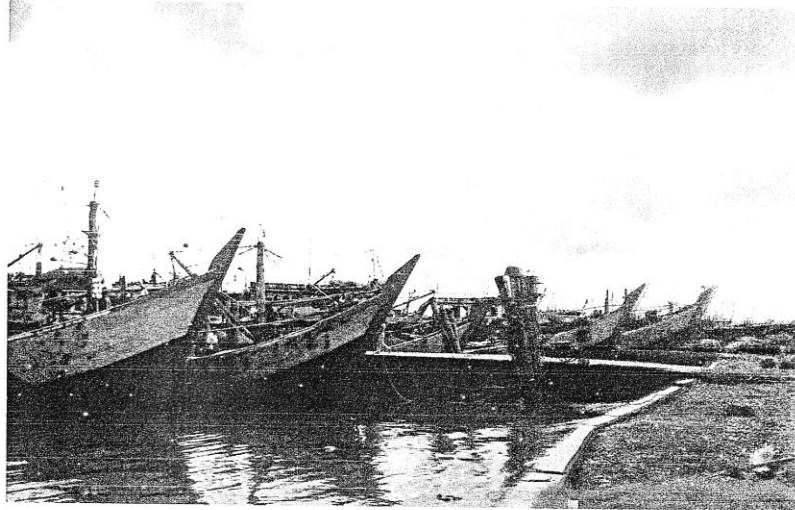
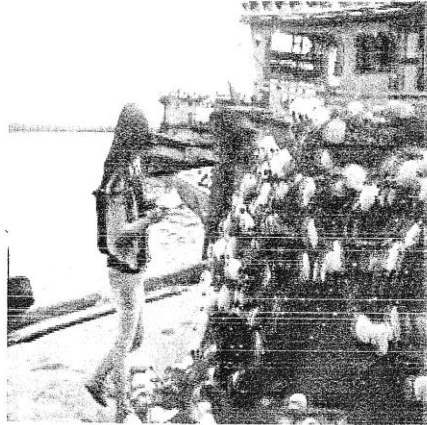


Foto Kapal Pukat cincin

Lampiran 12 (Sambungan)



Wawancara Dengan Responden



Kantor PPSB dan Kantor Lurah

Lampiran 12 (Sambungan)

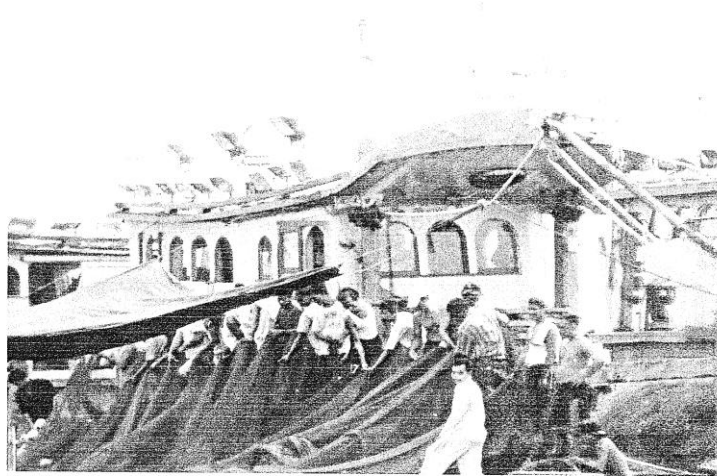
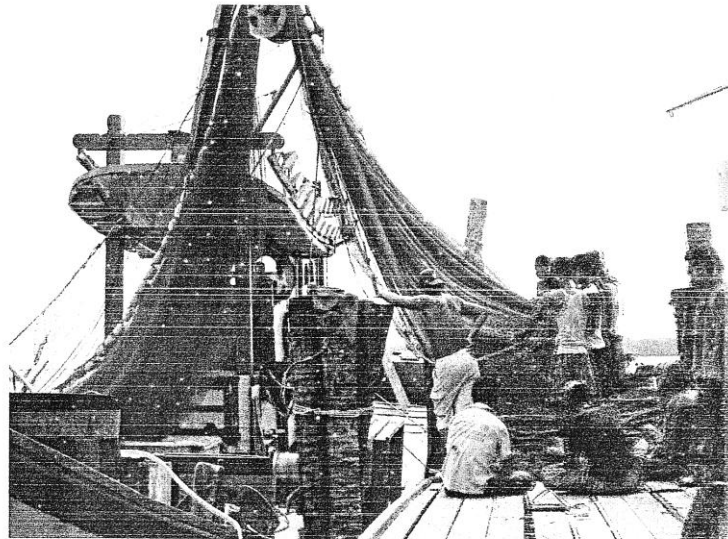


Foto Alat tangkap Pukat cincin

Lampiran 12 (Sambungan)**Ikan Hasil tangkapan**