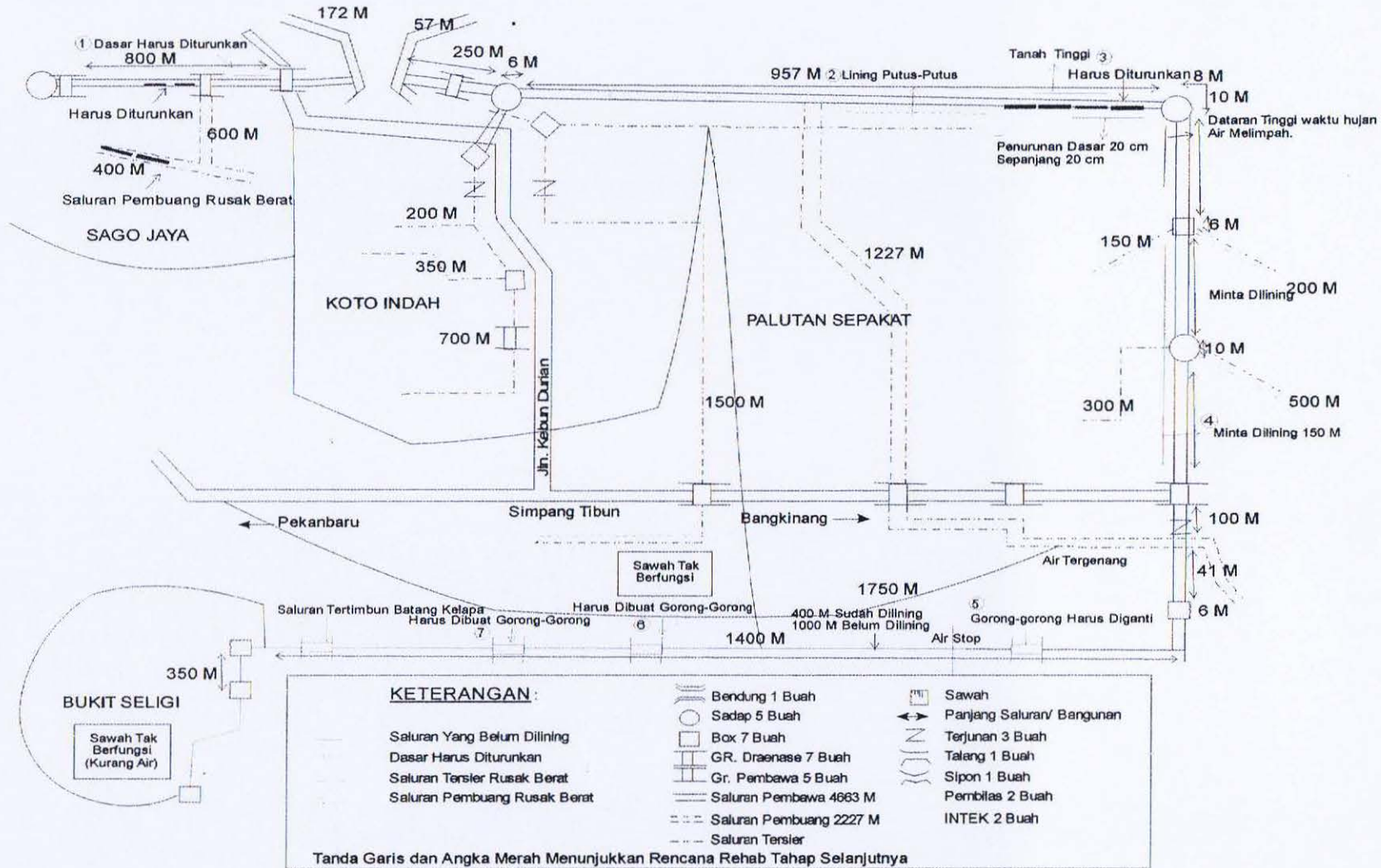


Lampiran 2. Rencana Rehap Tahap Lanjutan DI Tibun







Lampiran 3. Total Biaya Produksi Padi Sawah (Rp/Ha) Sebelum dan Setelah Rehabilitasi Daerah Irigasi Tibun Kabupaten Kampar

No.	Uraian	Volume	Harga Satuan (Rp)	Nilai (Rp)
<b>Sebelum Rehabilitasi</b>				
<b>I</b>	<b>Saprodi</b>			
	1. Benih (kg)	25	3.000	75.000
	2. Pupuk (kg)			
	a. Urea	75	1.000	75.000
	b. SP 36	50	1.500	75.000
	c. KCl	25	1.500	37.500
	3. Insektisida (liter)	2	50.000	100.000
	4. Herbisida	-	-	-
	<b>Jumlah I</b>			<b>362.500</b>
<b>II</b>	<b>Tenaga Kerja (HOK)</b>			
	1. Persiapan Lahan	60	25.000	1.500.000
	2. Semai	2	25.000	50.000
	3. Tanam	20	25.000	500.000
	4. Pemeliharaan	40	25.000	1.000.000
	5. Panen dan Prosesing	50	25.000	1.250.000
		<b>Jumlah II</b>		
<b>Total Biaya Sebelum Rehab (I + II)</b>				<b>4.662.500</b>
<b>Setelah Rehabilitasi</b>				
<b>I</b>	<b>Saprodi</b>			
	1. Benih (kg)	25	4.000	100.000
	2. Pupuk (kg)			
	a. Urea	75	1.500	75.000
	b. SP 36	50	2.000	75.000
	c. KCl	25	2.000	37.500
	3. Insektisida (liter)	2	60.000	100.000
	4. Herbisida	-	-	-
	<b>Jumlah</b>			<b>387.500</b>
<b>II</b>	<b>Tenaga Kerja (HOK)</b>			
	1. Persiapan Lahan	60	30.000	1.800.000
	2. Semai	2	30.000	60.000
	3. Tanam	20	30.000	600.000
	4. Pemeliharaan	40	30.000	1.200.000
	5. Panen dan Prosesing	50	30.000	1.500.000
	<b>Jumlah</b>			<b>5.160.000</b>
<b>Total Biaya Setelah Rehab (I + II)</b>				<b>5.547.500</b>



#### Lampirn 4. Dokumentasi Hasil Penelitian

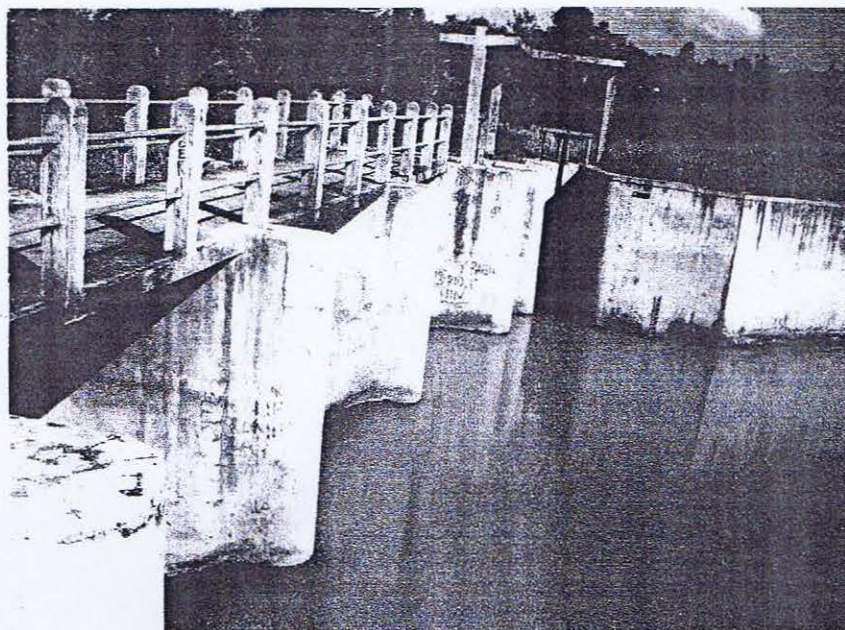


Foto 1. Bendungan Daerah Irigasi (DI) Tibun dengan Kondisi Debet Air yang Kurang

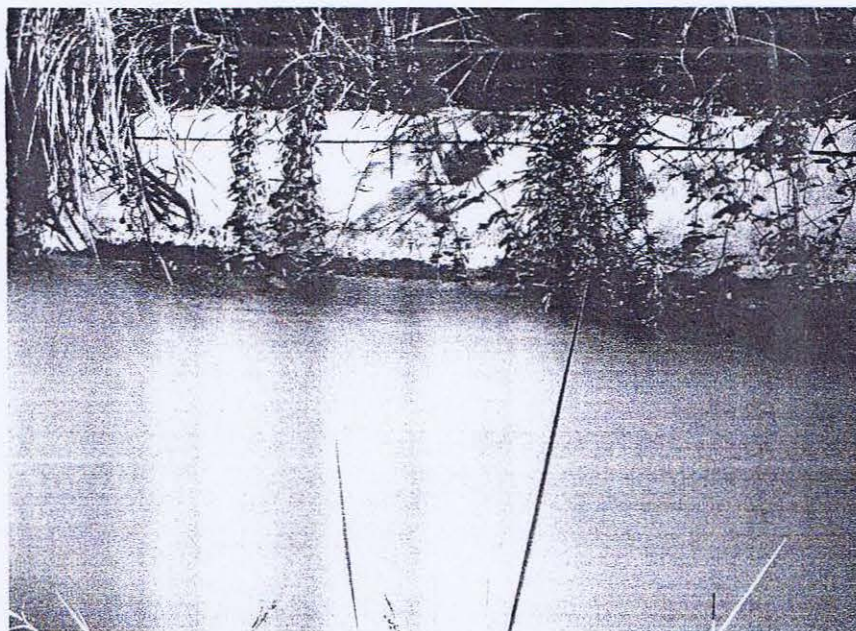


Foto 2. Kondisi Saluran Primer yang Telah Direhab, sehingga Air Tidak Melimpak Ketika Debet Air Bertambah.





Foto 3. Hampanan Sawah dengan Debet Air yang Cukup dari Saluran Tersier di Bagian Hulu Daerah Irigasi.



Foto 4. Hampanan Kolam dengan Pemakaian Air Irigasi yang Boros



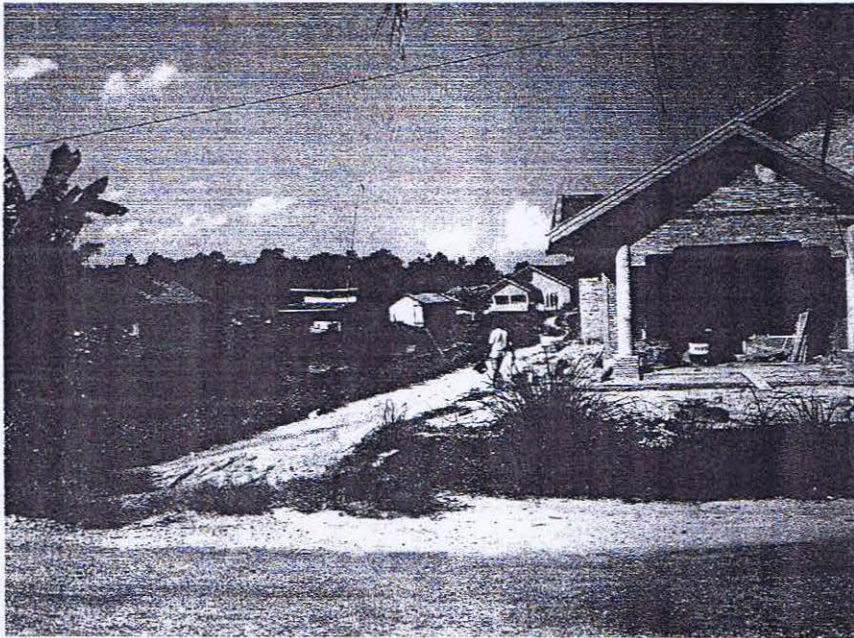


Foto 5. Peningkatan Kesejahteraan Petani Kolam Setelah Rehab



Foto 6. Saluran Tersier yang Rusak dan Memerlukan Rehabilitasi Lanjutan.





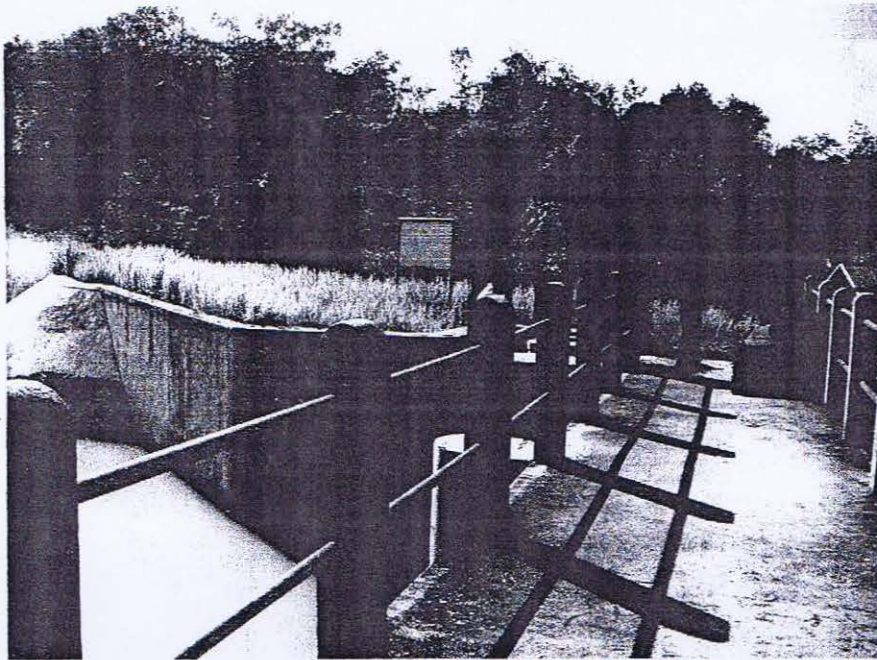


Foto 7. Wawancara dengan Juru Pengairan Mengenai Kondisi Bendungan Daerah Irigasi Tibun Setelah Rehab



Foto 8. Wawancara dengan Juru Pengairan dan Pengelola GP3A/P3A, mengenai Jaringan dan Manfaat Jaringan.

