

## **BAB 3. METODOLOGI PENELITIAN**

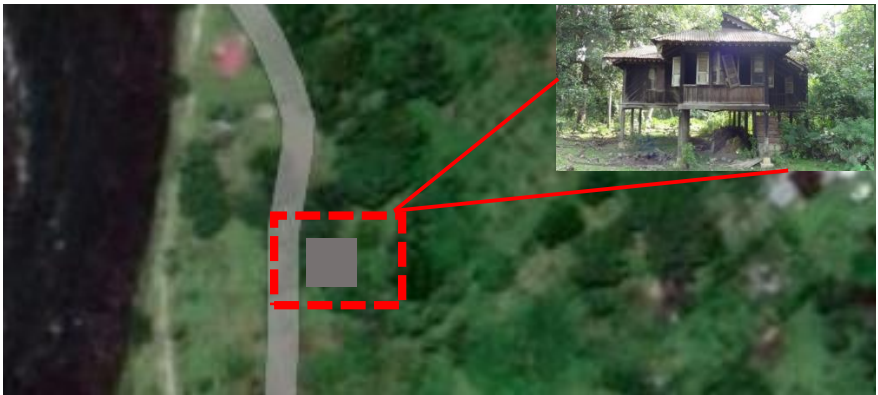
### **3.1. Pendekatan Metode Penelitian**

Penelitian ini menggunakan pendekatan deskriptif kualitatif. Jenis penelitian ini adalah naturalistik yaitu fokus pada interpretasi dan deskripsi secara sistematis. Fakta yang ditemukan pada lokasi penelitian akan dianalisis untuk memperoleh tujuan penelitian. Komponen penting pada penelitian ini adalah penekanan pada *setting* alamiah, interpretasi, dan maksud. Selanjutnya bagaimana peneliti menginterpretasikan dan menggunakan strategi beragam (Groat and Wang, 2002). Metode penelitian ini menggunakan *Simulation Model* yaitu melakukan rekayasa model yang akan dianalisis dalam komputer. Saat ini yang sedang berkembang dalam dunia arsitektur adalah *Building Information Modelling* (BIM). Peneliti akan memperoleh data dan informasi melalui pengamatan model yang sudah tersedia.

### **3.2. Lokasi Penelitian**

Lokasi penelitian adalah adalah Desa Pulau Belimbing I, Desa Kuok, Kecamatan Kuok, Kabupaten Kampar. lokasi penelitian ini dahulunya adalah bagian yang dikenal dengan daerah Limo Koto yang menjadi salah satu koto (negeri) / desa. Daerah ini banyak

terdapat Uma Kabuong Limo. Namun saat ini banyak yang telah rusak karena tidak digunakan lagi. Uma Kabuong Limo yang diteliti adalah milik keluarga almarhum Nurdin. Hal itu dikarenakan tersebut secara garis besar masih dapat diamati dengan baik dan telah dijelaskan pada batasan permasalahan.



Gambar 3.1 Peta Lokasi Uma Kabuong Limo, di Pulau Belimbing, Desa Kuok (Sumber : Penginderaan google maps, 2019)

### 3.3. Teknik Pengumpulan Data

Teknik pengumpulan data pada penelitian ini terdiri dari :

1. Observasi lapangan, dilakukan pencatatan data mengenai kondisi eksisting untuk mendapatkan gambaran dan informasi detail di lokasi penelitian.
2. Wawancara, dilakukan untuk mendapatkan informasi spesifik mengenai elemen bangunan.

3. Dokumentasi dan pengukuran, dilakukan untuk mengumpulkan data visual berupa foto dan gambar.

### **3.4. Tahapan Penelitian**

Ada beberapa tahap dalam penelitian ini, yaitu perumusan masalah, survei dan investigasi data dan informasi bangunan, simulasi model arsitektur, analisis model, dan penulisan laporan. Berikut penjabaran masing-masing tahapan :

1. Perumusan masalah. Tahap awal peneliti menentukan sasaran penelitian yaitu prinsip-prinsip arsitektur tropis pada bangunan Uma Kabuong Limo.
2. Survei yang dilakukan adalah eksploratif dengan cara melakukan observasi pada data primer yaitu data yang diperoleh langsung pada objek penelitian melalui observasi tersinkronisasi. Eksplorasi data melalui observasi dengan pemotretan fenomena fisik, pengukuran, perabaan tekstur dan warna, dan pencatatan konsep. Informasi survei yang dikumpulkan seperti data pengukuran bangunan, data material dan warna, data fungsi dan jenis elemen arsitektur, arah dan orientasi, dan catatan penting lainnya.
3. Rekayasa Simulasi Model, dengan simulasi pemodelan komputer untuk melihat objek secara *visible*. Hal itu ditujukan

untuk kemudahan analisis model untuk mengetahui informasi penerapan prinsip arsitektur tropis.

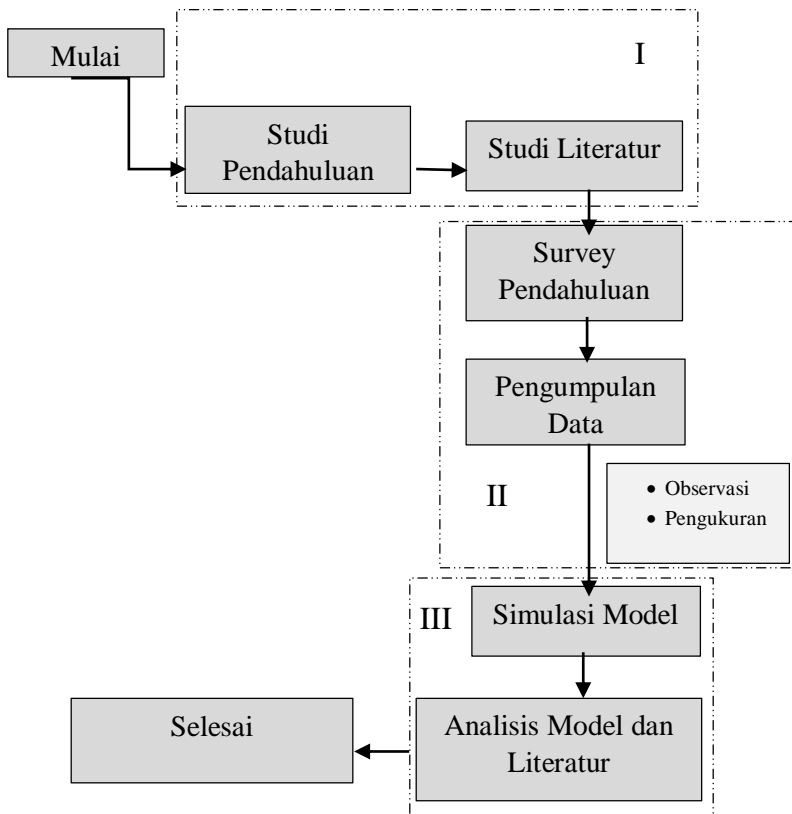
4. Analisis model dan permasalahan data. Data berupa model yang *visible* dapat diamati secara sempurna. Selanjutnya melakukan hubungan antara model yang diduga memiliki nilai-nilai arsitektur tropis dengan literatur arsitektur tropis.
5. Tahap terakhir kegiatan penelitian adalah tahap penulisan hasil penelitian.

### **3.5. Metode Analisis**

Metode analisis yang digunakan adalah *Synchronic Reading* untuk menemukan sinkronisasi fakta empirik yang dijumpai di lapangan. Sudut pandang yang lebih luas yaitu membaca atau melakukan intepetasi secara sinkron, menyelaraskan berbagai informasi yang didapat pada saat yang sama (Darjosanjoto, 2012). Metode penelitian ini mendeskripsikan atau menggambarkan dan menjelaskan keadaan atau status fenomena ataupun hubungan antara fenomena yang diteliti dengan sistematis, faktual, dan akurat. Dalam hal ini, objek yang diamati adalah karakteristik hubungan informasi model yang ada dalam bentuk simulasi dengan teoritis literatur mengenai arsitektur tropis. Dengan melakukan komparasi empirik model dan literatur dapat ditarik kesimpulan kualitatif bagaimana prinsip-prinsip arsitektur tropis pada bangunan Uma Kabuong Limo.

### 3.6. Bagan Alur Penelitian

Prosedur penelitian di bagi 3 bagian yang dikerjakan secara berurutan yang terlihat pada Gambar 3.1.



Gambar 3.2 Skema Kerangka Kerja Penelitian